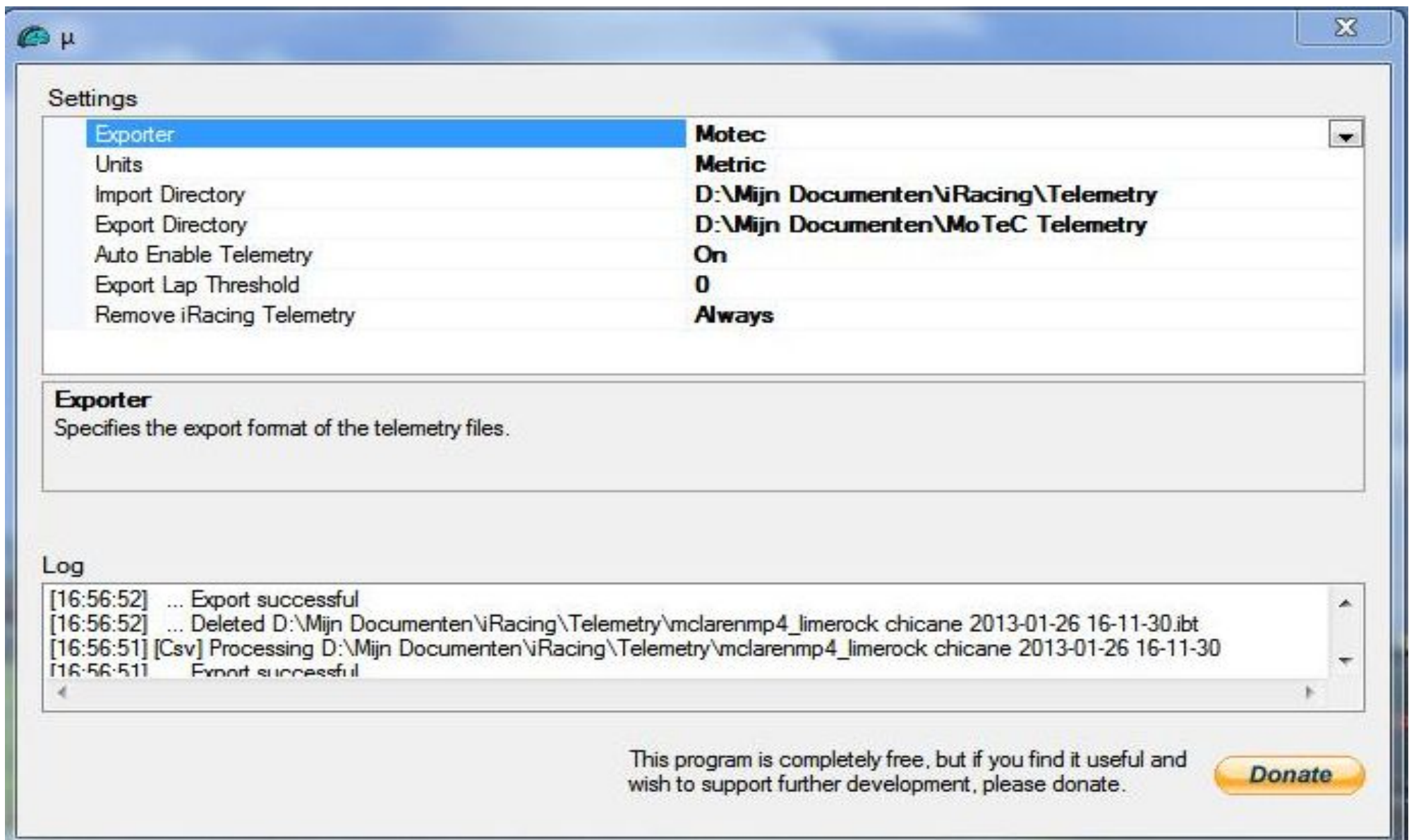


Hoe MoTeC installeren en aan de praat krijgen.



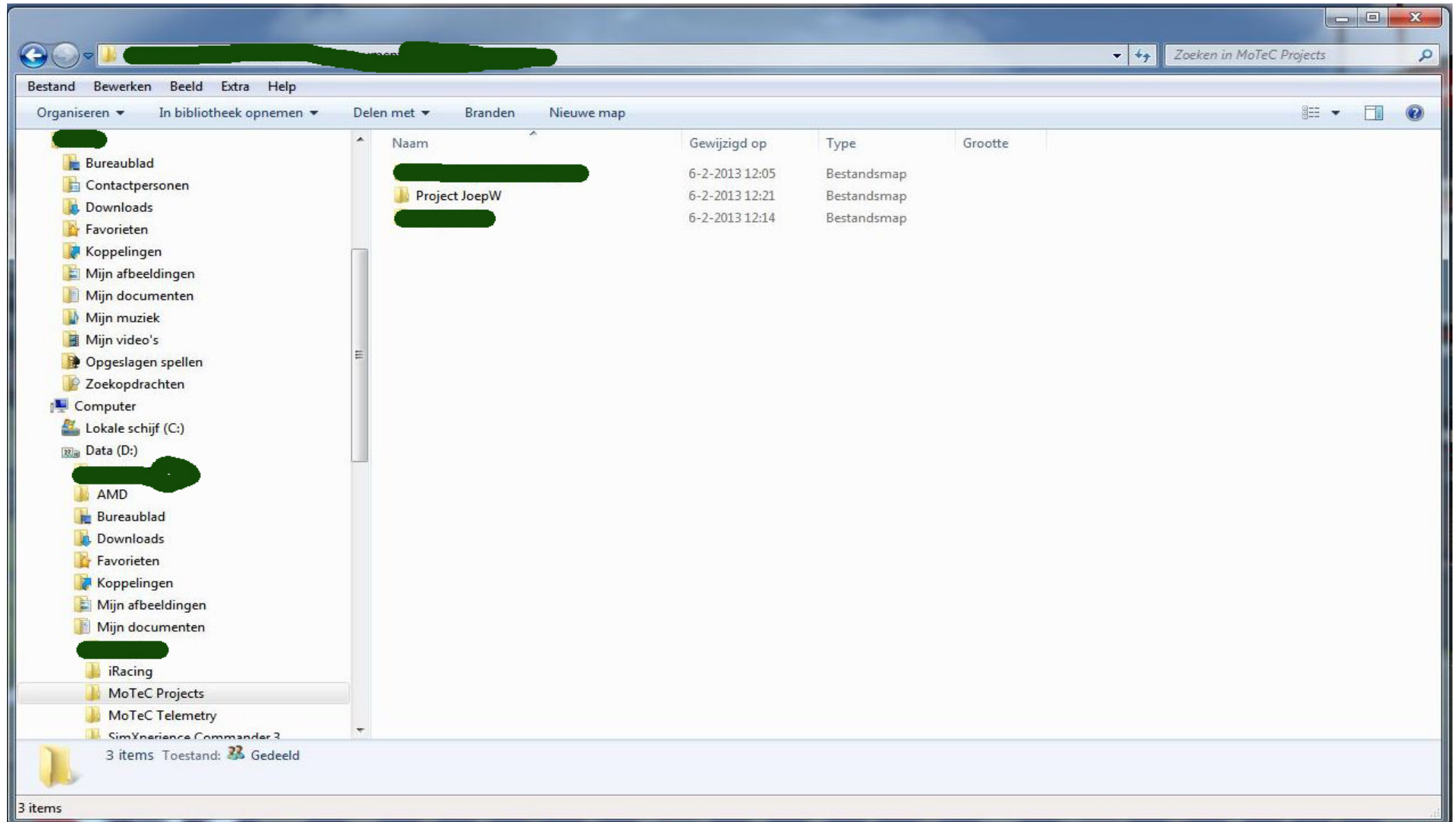
In iRacing kan je het starten / stoppen van vastleggen van Telemetry doen met ALT-L.

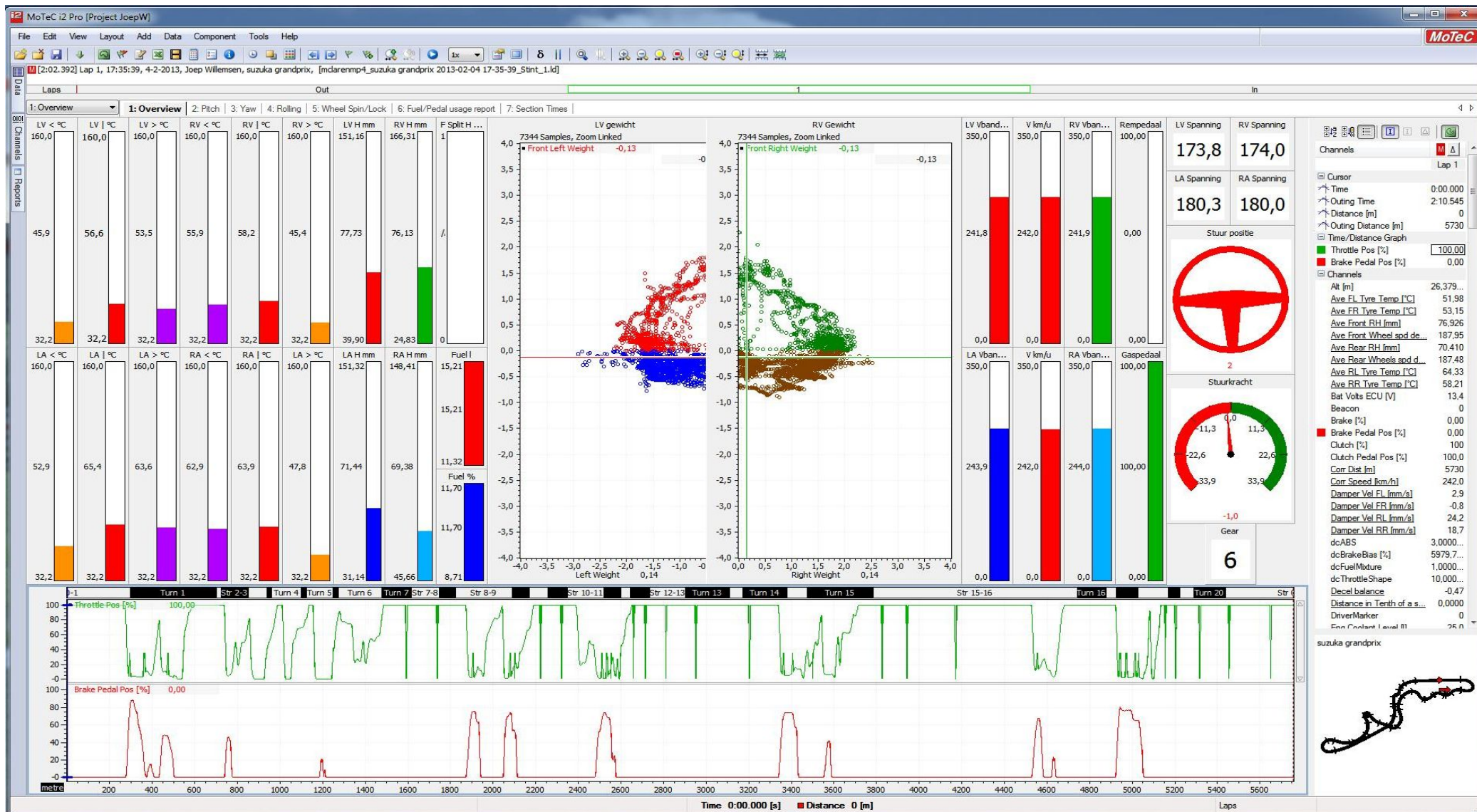
Om de standaard telemetry van iRacing te kunnen inlezen in MoTeC moet de info geconverteerd worden.

Dit kan met het programma **mu.exe**.

Als je dit programma standaard aan zet en de settings zoals hierboven gebruikt zal iRacing altijd telemetry wegschrijven en de bestanden automatisch worden geconverteerd.

Vervolgens dien je MoTeC te installeren en de bijgevoegde directory 'Project JoepW' met inhoud in je documenten dir te zetten. Als je MoTeC opstart na installatie kan je kiezen voor een instructie video en aansluitend wordt je gevraagd of je een nieuw project wilt aanmaken. Je kiest dan nee en kiest ervoor een bestaand project te openen. -> Project JoepW. Dit is een op internet gevonden project maar dan wel geheel omgezet naar metrische eenheden.





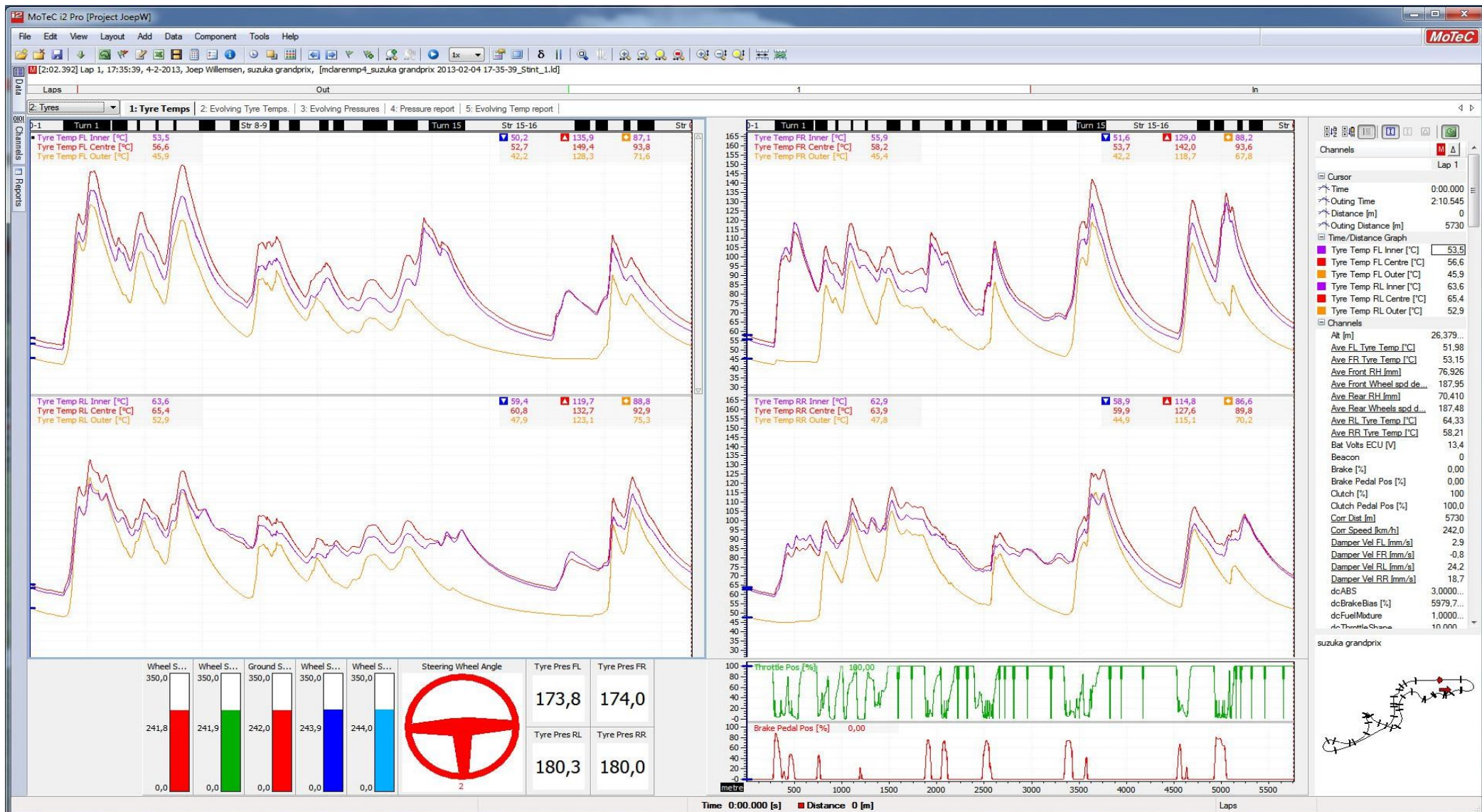
Vervolgens opent MoTeC met bovenstaande scherm (zonder inhoud!).

Als je door mu.exe telemetry bestanden hebt laten converteren klik je op het mapje onder file met het '+'-teken.

Ga naar de juiste dir (reageert wat traag) en kies een bestand.

Vervolgens wordt dan alle data geladen en bovenstaande pagina 'levend'.

Bewaar een origineel van de directory 'Project JoepW'. Want als je echt flinke fouten maakt zal je terug willen naar het origineel.



Als rechtsonder de track layout niet klopt kan je deze laten generen door de volgende keuzes:

- Tools
- Track Editor
- En dan links onderin Generate Track
- En bevestigen met Ok.

Have fun en stel je vragen gerust op het forum.